

Impact Bio Mécanique

Témoignage du GAEC HENRIOT (Heuilley le Grand -52)

Exploitation principalement laitière en label bio avec une valorisation des veaux mâles (bœufs).

« Suite à l'arrivée de notre fils au sein du GAEC, nous avons décidé d'installer un robot de traite pour des raisons de santé ».

Le bâtiment étant fonctionnel (logettes, cornadis etc...), seul l'outil de traite a été changé.

Après quelques mois de travaux, la mise en service s'est effectuée le 7-12-2022.

Répondant à nos attentes, nous avons cependant observé, après un mois de fonctionnement, une augmentation des boiteries au sein de notre troupeau.

« La mortellaro fût notre première analyse. »

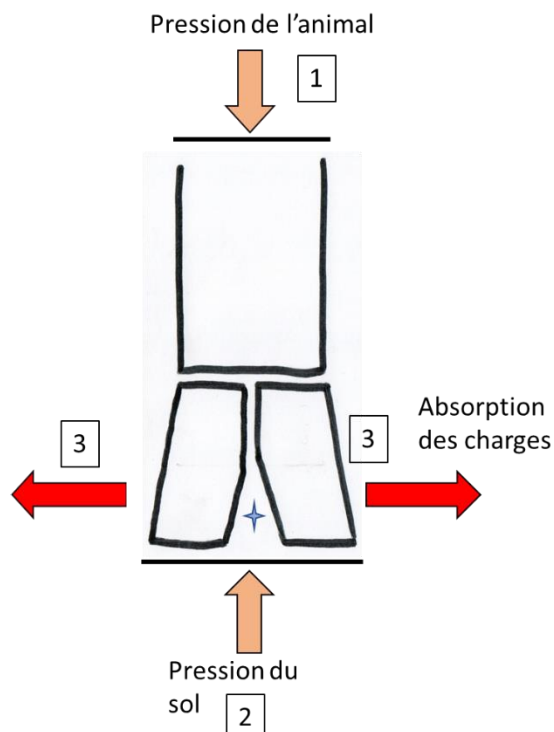
Courant février 2023 une demi-journée de parage avec Nicolas Fournier (notre pareur) a été organisée.

La répétition des mêmes symptômes, nous a permis de comprendre l'origine des boiteries. Les points de pression distincts, nous furent expliqués techniquement par Nicolas.



RAPPEL :

Comment fonctionne la mécanique des onglons, nous parlerons ici seulement de la position statique.



★ Creux interdigité :
Sa forme concave permet l'écartement des onglons pour un bon fonctionnement mécanique.

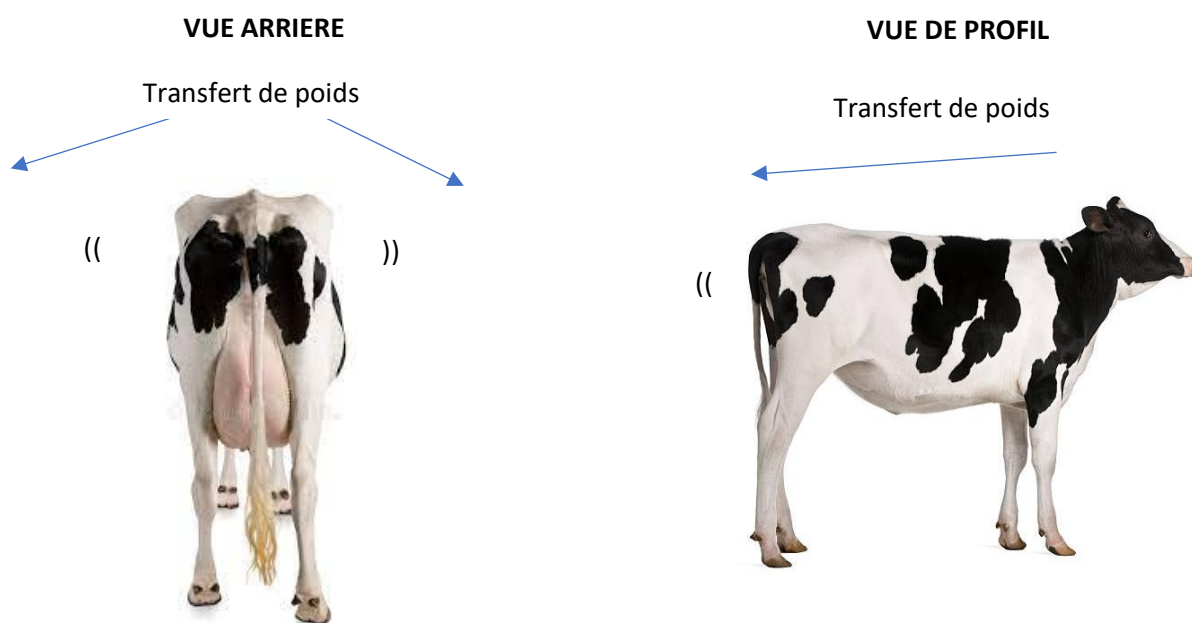
Le temps d'attente (au cornadis, à la traite), un lieu de couchage inadapté, la mise en service d'un robot de traite:

Tous ces facteurs ont un impact mécanique sur les pieds des vaches.

1- Le temps passé en position statique augmente les pressions sur les pieds. Les onglons vont s'adapter en se déformant.

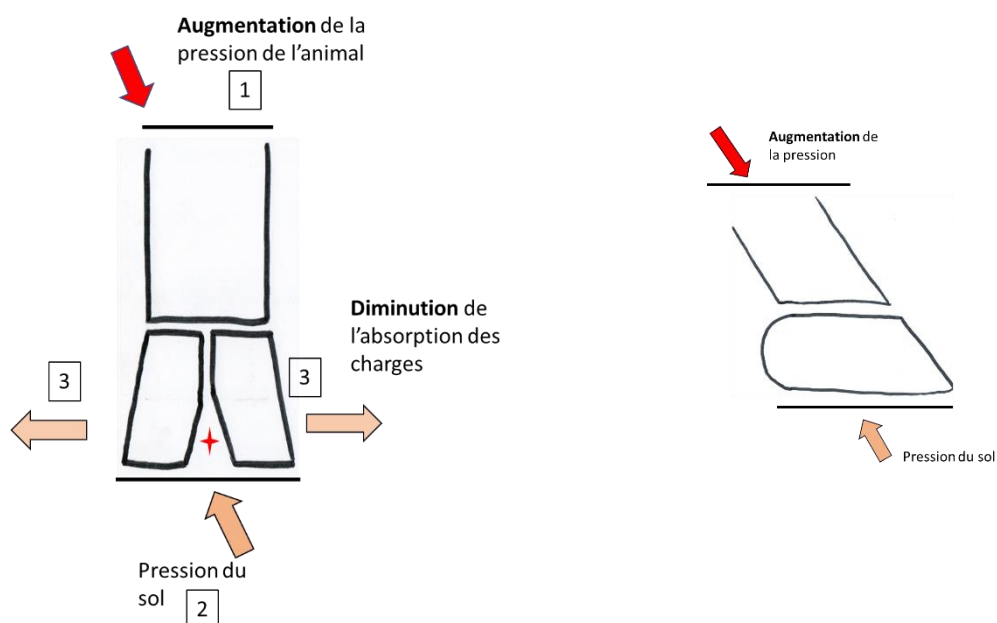
Cette nouvelle géométrie (de la pousse de corne) va créer, par conséquence, une boiterie. Celle-ci est souvent interprétée sous d'autres pathologies.

La première chose visible est une impatience de l'animal. Il va sans arrêt reporter le poids de son corps de gauche à droite ou sur l'arrière.



2- Conséquences

★
Le creux interdigité n'étant plus sollicité va se combler.



- La diminution de la hauteur de talon et l'augmentation de la longueur de pince ne sont pas réellement contraignantes pour la vache.

-La zone vide (creux interdigité) va se combler et devenir douloureuse.

L'apparition de points de pression (bleime, cerise) entraîne une démarche difficile, voire une boiterie.

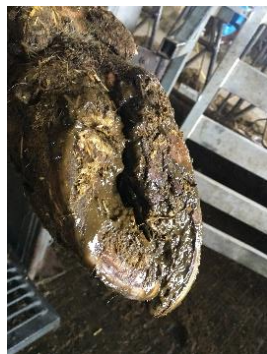


3- Soins

*Privilégier une alimentation avec un fort ratio digestif : une valeur nutritive élevée ou déséquilibrée va avoir un impact sur la vascularisation (notamment du pied) et ne faire qu'augmenter la boiterie.

*Définir l'origine du problème sur le lieu de vie, puis sa temporalité (récent, en cours d'adaptation, fin).
« Agir en conséquence ».

*Effectuer un parage pour redéfinir la bonne géométrie du pied, favorisant une mécanique optimale.



Article rédigé par Nicolas FOURNIER



OMEGA animal

OMEGA ANIMAL

www.omega-animal.com

06 82 16 93 84